

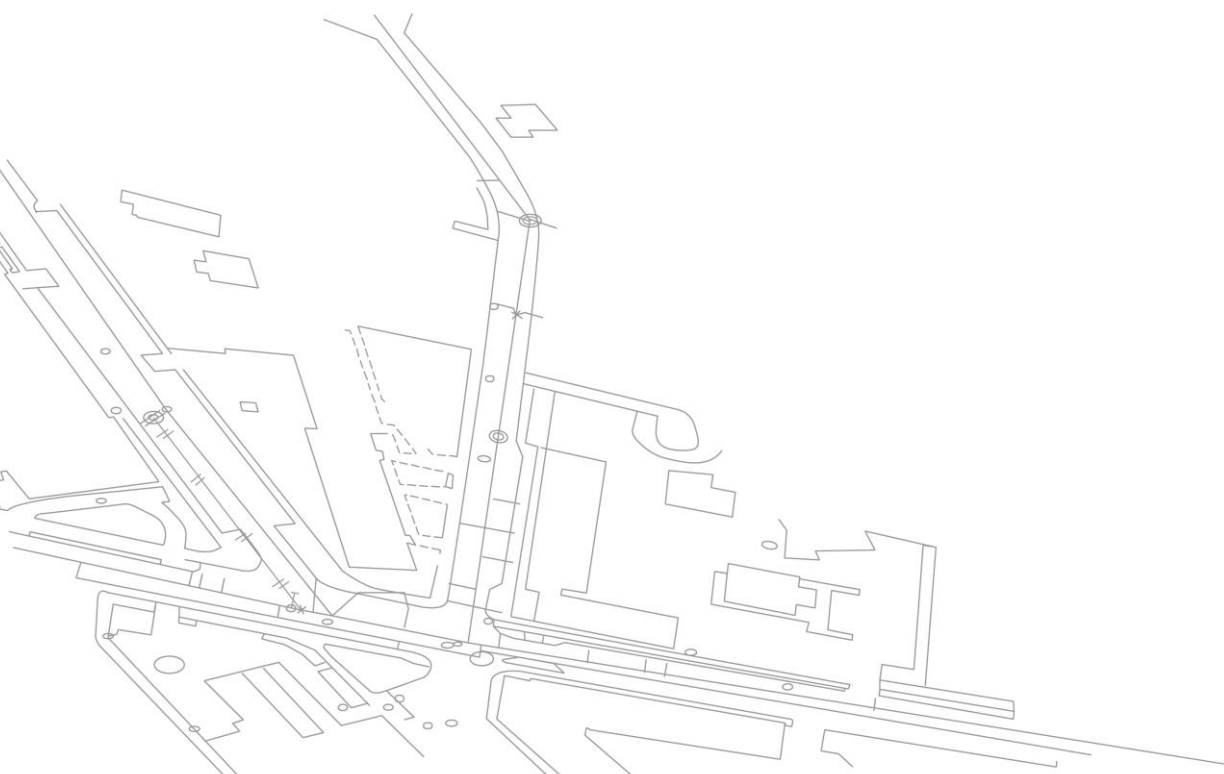


AARSLEFF

Anlæg & Byggeri

Teknisk beskrivelse

Reetablering af støttemur
Richelieus Alle 10



Anlæg & Byggeri

Richelieus Allé 10 – Reetablering af støttemur**Teknisk Beskrivelse**

Rev.	Dato	Beskrivelse	Udarbejdet	Kontrol	Godkendt
00	13.09.2018	1. udgave	EMIS	JGF	JGF

Anlæg & Byggeri

Richelieus Allé 10 – Reetablering af støttemur

Teknisk Beskrivelse

Indholdsfortegnelse

1.	Formål	4
2.	Kort beskrivelse af kystbeskyttelsen	4
3.	Påvirkninger på nabostrækninger	5

Anlæg & Byggeri

Richelieus Allé 10 – Reetablering af støttemur

Teknisk Beskrivelse

1. Formål

Dokumentet er udarbejdet til formål for myndighedsbehandlingen vedr. reetablering af støttemuren på Richelieus Allé 10.

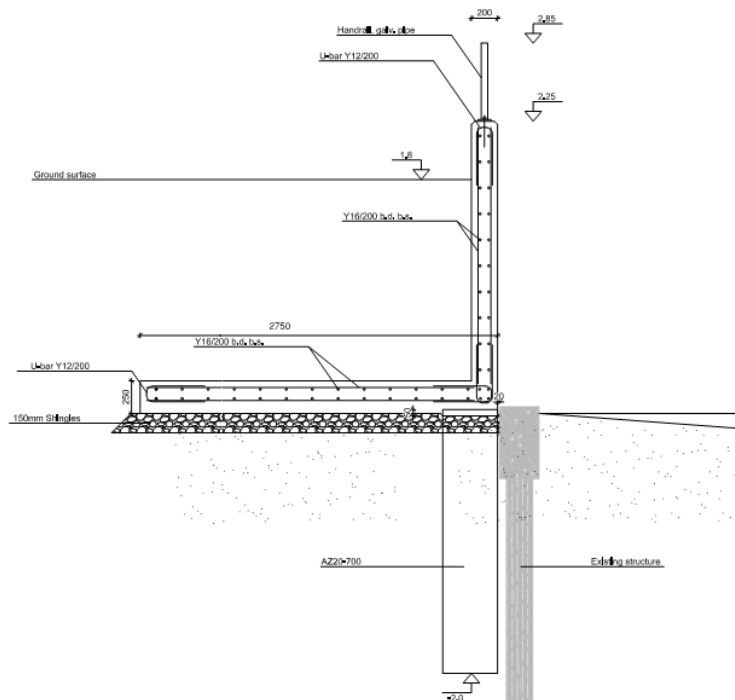
Dokumentet beskriver kort konstruktionen og forholdene mod naboer.

2. Kort beskrivelse af kystbeskyttelsen

Støttemuren udføres som en selv bærende armeret betonkonstruktion. Toppen føres op til kote +2,25 for at beskytte mod eventuelle oversvømmelser.

Under muren etableres en spunsvæg med spidskote -2,0, denne indstøbes i betonen for at sikre en tæt samling mellem spuns og støttemur. Derved er bagved liggende terræn sikret mod erosion. (Se bilag: PAA 01.01 - New Seawall rev. 0)

Den eksisterende adgang til og langs stranden bevares.



Anlæg & Byggeri

Richelieus Allé 10 – Reetablering af støttemur

Teknisk Beskrivelse

3. Påvirkninger på nabostrækninger

Den eksisterende og fremtidig støttemur er placeret i den østlige ende af ejendommen på Richelieus Alle 10 (R10).



Naboejendommene henholdsvis nord (R12) og syd (R08) grænser begge op til arbejdsområdet og er begge udført med en støttemur i sammestil og linje som muren på R10.

Under reetablering af muren på R10 nedbrydes eksisterende mur forsigtigt, således at de tilstødende murer ikke beskadiges. Ved etablering af spunsvæggen laves der en udgravning ned til kote 0,0, men før dette etableres en indadgående spunsvæg langs skellet til naboen. Dette gøres for at sikre naboens terræn mod udskridning.

Før spunsarbejderne opstartes, monteres der vibrationsmålingsudstyr på alle boliger inden for en radius af 50m fra arbejdsområdet.

Det er af vores konklusion at nabostrækningerne forbliver intakte og uberørt.



-  Spunsvæg til sikring af nabogrund
-  Strækning der skal reetableres